

**Les Portes Ouvertes des Artistes de Ménilmontant  
du 29 septembre au 2 octobre 2022**

**AdM** Artistes de Ménilmontant

# Les Artistes de Ménilmontant PORTES OUVERTES

**29 septembre  
au 2 octobre  
2022**

de 14h à 20h  
nocturne jeudi 29  
jusqu'à 21h

≈ 45 lieux  
d'expositions  
100 artistes

**POINT ACCUEIL Ménil'8** 8 rue Boyer métro Gambetta  
**POINT RELAIS ESAT** 40 rue des Panoyaux métro Ménilmontant

facebook • instagram • atmenil@gmail.com • <https://ateliersdemenilmontant.org>

infos COVID-19 / respect des règles sanitaires

Logos: PARIS 20, la saif, RATP, LE GÉANT DES BEAUX-ARTS, LES PLATEAUX, esat, Paris Lights Up

Président des Artistes de Ménilmontant : Louis Tranchinsu

---

### Contact Presse

Julie Pelazzo

06 82 58 13 69

[julie@pelazzo.com](mailto:julie@pelazzo.com)

## SOMMAIRE

---

<b>Communiqué de presse</b>	<b>Page 3</b>
<b>L'édito d'Annette Jalilova, sculpteure</b>	<b>Page 4</b>
<b>100 artistes exposent dans 45 lieux du quartier</b>	<b>Page 5</b>
<b>L'association des Artistes de Ménilmontant</b>	<b>Page 7</b>
<b>Les Partenaires 2022</b>	<b>Page 8</b>
<b>Les informations pratiques</b>	<b>Page 9</b>

## LES PORTES OUVERTES DES ARTISTES DE MÉNILMONTANT DU 29 SEPTEMBRE AU 2 OCTOBRE 2022

Du 29 septembre au 2 octobre 2022, une centaine d'Artistes de Ménilmontant dévoileront leurs créations dans 45 lieux d'exposition du quartier. Il s'agira de la 31ème édition des Portes Ouvertes. Au programme : art, diversité et convivialité.

Ouverts à la diversité des disciplines et des courants artistiques, les Artistes de Ménilmontant présenteront au public, toute la palette de leurs pratiques artistiques : peinture, dessin, gravure, sculpture, photographie, vidéo, poterie, céramique, graphisme... Durant 4 jours, les 15 000 visiteurs attendus auront aussi l'opportunité de participer ou d'assister à plusieurs animations, ateliers, performances et concerts.

**L'événement sera gratuit et accessible à tous.**

### Informations pratiques

#### Point d'accueil

- La Galerie Ménil'8, 8 rue Boyer  
75020 Paris - Métro Gambetta

#### Point relais

- L'ESAT, 40 rue des Panoyaux  
75020 Paris - Métro  
Ménilmontant

#### Horaires d'ouverture

- Du jeudi au dimanche de 14h à 20h.
- Nocturne le jeudi jusqu'à 21h.

#### Accès

- En métro : Ménilmontant - Couronnes - Belleville - Père Lachaise - Gambetta - Philippe Auguste - Porte de Bagnolet - Pelleport - Saint Fargeau - Jourdain - Télégraphe - Porte des Lilas - Pyrénées
- En bus : 26 - 57 - 60 - 61 - 69 - 64 - 76 - 96

#### Pour en savoir plus :

[ateliersdemenilmontant.org](http://ateliersdemenilmontant.org)

[Facebook ADM](#)

[Instagram ADM](#)

### Contact Presse

Julie Pelazzo

06 82 58 13 69

[julie@pelazzo.com](mailto:julie@pelazzo.com)

AdM  
Les Artistes de Ménilmontant  
**PORTES OUVERTES**  
29 septembre  
au 2 octobre  
2022  
de 14h à 20h  
nocturne jeudi 29  
jusqu'à 21h  
≈ 45 lieux  
d'expositions  
100 artistes

**POINT ACCUEIL Ménil'8** 8 rue Boyer métro Gambetta  
**POINT RELAIS ESAT** 40 rue des Panoyaux métro Ménilmontant  
facebook • instagram • [atmenil@gmail.com](mailto:atmenil@gmail.com) • <https://ateliersdemenilmontant.org>

PARIS 20 la saif RATP LE GÉANT DES BEAUX-ARTS LES PLATEAUX SCOPOLINS es at Paris Light's Up

infos COVID-19 / respect des règles sanitaires

## ÉDITO

---

NOUS les Artistes de Ménilmontant

Que veut l'art ? Tout et Rien.

Nous, les artistes nous avons la chance d'être libres et cette liberté nous la partageons avec ce que nous en faisons et vous offrons.

Tout ne s'explique pas et il n'y a pas de "programmes", nous inventons toute l'année et nous vous rencontrons.

Pendant quatre jours, nous communiquons sur nos joies, nos peurs, nos questions, nos crises et vos questions à travers notre art.

Apprendre de vous, apprendre de nous.

Nous sommes pour ce petit espace de liberté dans un partage de vérités et il y a alors de l'humanité.....

Nous vous attendons.

Annette Jalilova, Sculpteure



## 100 ARTISTES EXPOSENT DANS 45 LIEUX DU QUARTIER

Lors des Portes Ouvertes, les artistes de l'association exposent dans les théâtres, les cafés, les centres sociaux et d'animation et bien sûr dans leurs ateliers souvent atypiques et liés à l'histoire du beau quartier de Ménilmontant.

45 lieux signalés sur le plan-guide à disposition de chaque visiteur, seront accessibles facilement aux personnes handicapées.

Au détour d'une rue, au fond d'un couloir ou d'une arrière-cour, c'est l'occasion unique de rencontrer les artistes dans leur univers et de découvrir une large palette de pratiques artistiques, nouvelles ou ancestrales : peinture, dessin, gravure, sculpture, photographie, vidéo, poterie, céramique, graphisme...

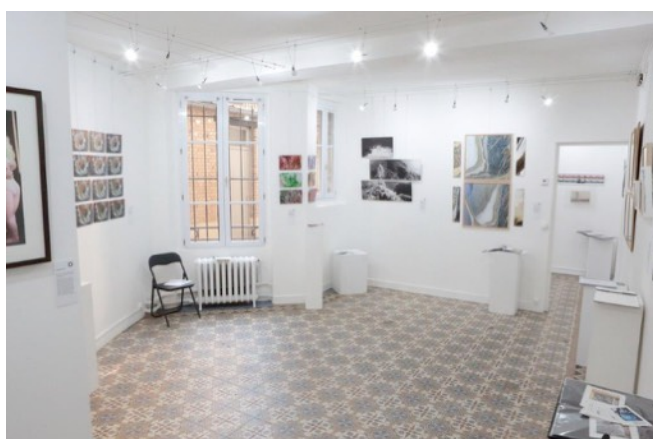


## L'ASSOCIATION DES ARTISTES DE MÉNILMONTANT

---

En 1991, alors que les promoteurs immobiliers lorgnent sur les rares ateliers d'artistes du 20e arrondissement, les artistes du secteur se rassemblent pour leur faire barrage et conserver leurs locaux. D'où la naissance de l'association des « Ateliers de Ménilmontant » devenue depuis les "Artistes de Ménilmontant".

Ouverts à toutes les disciplines et à tous les courants artistiques, les Artistes de Ménilmontant regroupent une centaine d'artistes : peintres, sculpteurs, graveurs, vidéastes, photographes, dessinateurs... et leur permet d'exposer.



L'association souhaite promouvoir leur art dans une véritable démarche de réflexions, d'échanges et d'insertion au sein de leur quartier.

Les liens avec le quartier se multiplient, avec la mise en place d'une politique d'animation artistique en collaboration avec les partenaires culturels et sociaux.

L'objectif est de faire découvrir l'art au plus grand nombre en organisant, en plus des expositions, de nombreuses animations pour petits et grands, des ateliers d'expression artistique, des peintures murales et des performances d'art de la rue (street art), de la musique, des contes, de la poésie, des échanges sur la médiation artistique, sur l'art thérapie...

## LES PARTENAIRES 2022

---

Les Artistes de Ménilmontant remercient vivement pour leur soutien :

La Mairie de Paris

Mairie de Paris 20e

Quartier Amandiers Ménilmontant

La SAIF

RATP

La culture avec la copie privée

Les Plateaux Sauvages

Le Géant des Beaux-Arts

Joop Stoop

ESAT

Centre social Assoa

Ateliers du Chaudron

Archipelia

Relais Ménilmontant

Paris Lights Up

## LES INFORMATIONS PRATIQUES

---

### Les jours et horaires d'ouverture

- Jeudi 29 septembre : de 14h à 21h
- Vendredi 30 septembre, samedi 1er octobre et dimanche 2 octobre : de 14h à 20h

### • Le point d'accueil et le principal lieu d'informations et d'exposition

- La Galerie Ménéil'8, 8 rue Boyer 75020 Paris - Métro Gambetta

### • Le point relais

- L'ESAT, 40 rue des Panoyaux 75020 Paris - Métro Ménilmontant

Dans ces deux lieux, les artistes présenteront un échantillon de leur travail sur petit format pour donner aux visiteurs, un premier aperçu de l'exposition. Des plans-guides du parcours et des "Art à Poster » conçus par les artistes au profit de l'association, seront proposés.

### Accès

- En métro : Ménilmontant- Couronnes - Belleville - Père Lachaise - Gambetta - Philippe Auguste - Porte de Bagnolet - Pelleport - Saint Fargeau - Jourdain - Télégraphe - Porte des Lilas - Pyrénées
- En bus : 26-57-60-61-69- 64 - 76 - 96

**Pour en savoir plus,  
rendez-vous sur :**

**Pour en savoir plus :**

[ateliersdemenilmontant.org](http://ateliersdemenilmontant.org)

[Facebook](#)

[Instagram](#)

---

**Infos Covid 19 : respect des  
règles sanitaires en vigueur**